

石狩市では、

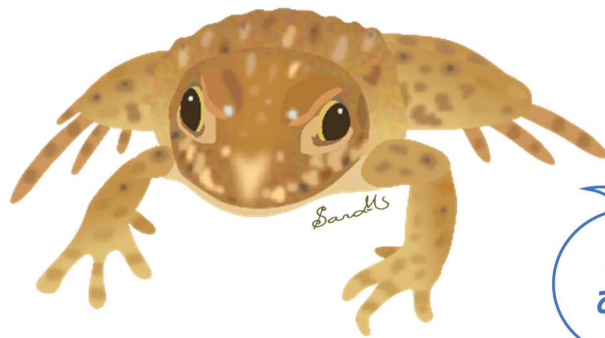
北海道にもともといない
がいらいしゅ

外来種のカエル の目撃情報を

集めています！

※実物と同じくらい
の大きさです!!

見たことある？



ウラ面も
あります！

目撃情報を
集めています。
コチラまで！



※外来種（がいらいしゅ）とは？

本来、その場所には生息していないのに人の手により人為的に持ち込まれて野外に定着してしまっただけの生き物のこと。意図せず物に交じって入ってくることもある。北海道では、海外だけでなく、本州から来た国内由来の外来種もいる。

～ 石狩市にもともといるカエルは 2 種類だけ ～

石狩市にもともといる在来種のカエルは、**エゾアカガエル**と**ニホンアマガエル**の2種類だけです。アズマヒキガエル・トノサマガエル・ツチガエルは、市内では外来種のカエルです。



エゾアカガエル



ニホンアマガエル

石狩市内にいる外来種のカエル ツチガエル とは？

生息地：もともとは本州、四国、九州に生息。

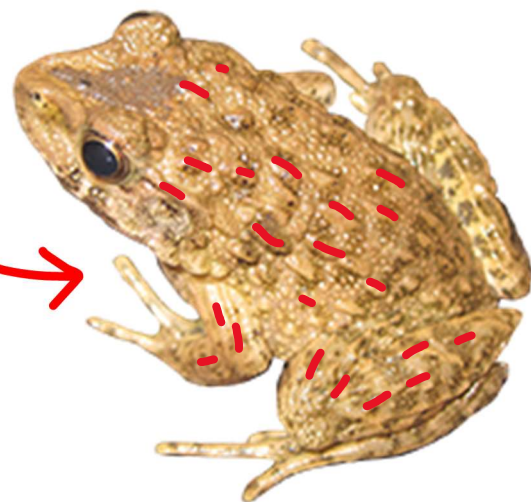
北海道では、石狩市を含む複数の市町村に生息する外来種。
水田や溜め池で見られる。

大きさ：約3～6cm程度

寿命：5～6年程度

特徴：**背中や足にイボがあるのが特徴！**

QRコードで鳴き声を
聞いてみよう



ツチガエルはどこから？

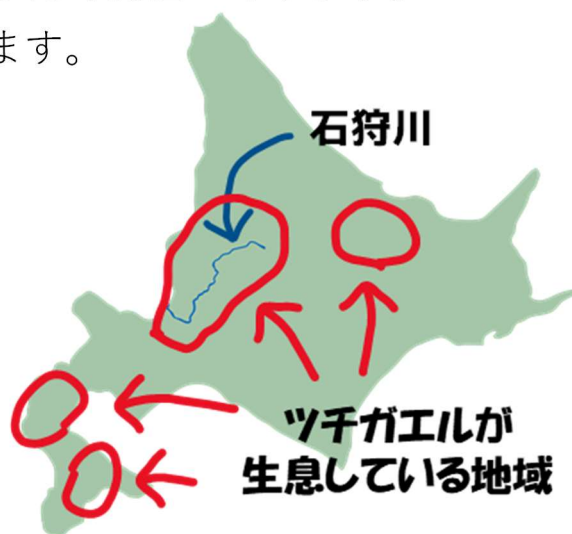
- 本州から養殖魚（コイ）の生け簀に紛れ込んできた可能性があります。
- 人に持ち込まれた（捨てられた）可能性があります。



水辺にいるツチガエル



たまご



石狩川

ツチガエルが
生息している地域

ツチガエルがいると、何が心配なの？

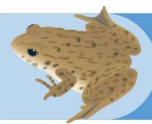
- ❁ カエルは、生きている生き物しか食べません。
- ❁ ツチガエルは、アリなどのたくさんの地表性の昆虫類を食べるので、もともといる生き物たちのバランスをくずしてしまうおそれがあります。
- ❁ 石狩浜に生息する絶滅危惧種のイソコモリグモなど、希少な昆虫類も食べられてしまう可能性があります。



❁この『いしかりカエル便り』では、石狩市が実施している外来種のカエルに対する取り組みや活動、石狩市内の外来種のカエルについて取り上げ、何号かにわたって紹介します。

❁身近なところに生息する外来種のカエルについて「あれ？このカエルは…？」と提供いただけるような情報を皆さんにお届けできましたら幸いです。

石狩市内にいる外来種のカエル ツチガエル



石狩市内には外来種ツチガエルがどこまでいるのかを知るため、2019年から、道路や池などでツチガエルの分布調査を行いました。

ツチガエルを見つけた場所

★丸（●）が
ツチガエルを
見つけた場所



石狩湾

石狩市

石狩川

石狩市内には、
ツチガエルが好む溜め池が多い場所が
あるので、注意が必要です！

★厚田区望来あたりで確認

★石狩浜周辺では、未確認

★石狩川周辺には、すでに定着

見つけたツチガエルと溜め池の様子

周囲を農地に囲まれた溜め池で、ツチガエルを見つけました。池では、鳴き声も聞こえました。

