

石狩市民図書館



こどもコーナーがありますので、安心して来て下さい!!
赤ちゃんも大歓迎です!!

子どもが大きな声を出してしまったら迷惑なので、図書館にはまだ連れていけないわ。



利用のご案内

開館時間		
火・金曜	10:00 から 18:00 まで	
水・木曜	10:00 から 20:00 まで	
土・日・祝日	10:00 から 17:00 まで	
分館(南・八幡・浜益)	10:00 から 17:00 まで	
あいがぜとしょかん (厚田学園図書館)	火～金曜	10:30 から 17:00 まで
	土・日・祝日	13:00 から 17:00 まで

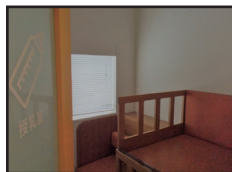
休館日

- ★毎週月曜
- ★国民の祝日の翌日(この日が月曜にかかる場合は直後の火曜)
- ★図書特別整理期間
- ★図書整理日(年3日)
- ★年末年始

こどもコーナーには、 利用しやすい部屋や楽しめる本があります



ゆったりスペース
こども用のかわいいテーブルやイスもあり、小さな子どもさんも安心して利用できます。



授乳室
館内に2室設置しています。中にはオムツを替えられるスペースもあります。



赤ちゃん絵本
赤ちゃんに読んであげてほしい絵本です。



布の絵本・布のおもちゃ
全て布でつくられた絵本・おもちゃです。ボタンやマジックテープ・ひもなどを使って、くっつけたり、はずしたり、結んだりして遊べる作品もあります。

市民図書館 定例行事

図書館では乳幼児や小学生を対象にした催しものを行っています。



Facebook



Instagram

おはなし会

毎月第1・2・3・5土曜、第4日曜の11:00から「おはなしのたまご」などで、ボランティアさんや図書館司書が絵本や紙芝居などの読み聞かせをしています。

※このほかにも、いろいろなイベントを開催しています。「広報いしかり」や図書館のホームページ、SNSで詳しく案内しています。

<https://www.ishikari-library-unet.ocn.ne.jp>

スタッフからのメッセージ

ブックスタートについて

赤ちゃんの体の発達にミルクが必要なように、赤ちゃんの言葉と心をはぐくむためには、抱っこして優しく語りかけてあげることが大切です。



石狩市民図書館では、絵本を通して赤ちゃんと保護者の方があたたかな時間を過ごせるようにと、10ヵ月健診時等に、絵本の入ったブックスタートバックのプレゼントなどを行うブックスタートを実施しています。

《対象》

石狩市在住9～10ヵ月の赤ちゃん

《ブックスタートバックの内容》

- ・絵本1冊・赤ちゃん絵本のご紹介パンフレット
- ・図書館利用案内
- ・子育て情報チラシなど

《配布方法》

(石狩地区) 10ヵ月児健診時。健診を受けなかった方は、図書館(本館・分館)でお渡しします。

母子手帳をお持ちください。

(厚田・浜益区) 随時。図書館(本館・分館・あいかぜとしょかん)でお渡しします。

母子手帳をお持ちください。

《問い合わせ》

石狩市民図書館 72-2000

喫茶コーナー

エントランスホール内の喫茶コーナーでは、軽食や飲み物を扱っています。一休みしながら読書を楽しんでいただけます。

(営業時間：開館日の10:00～15:00)

石狩市民図書館

石狩市花川北7条1丁目26

TEL 72-2000

FAX 73-9120

浜益分館(浜益コミセン内)

TEL 79-5577

FAX 79-5568

花川南分館(南コミセン内)

TEL 73-4946

FAX 73-5300

あいぜんとしょかん

(厚田学園図書館)

TEL 78-1310

FAX 78-1310

八幡分館

(八幡コミセン内)

TEL 66-4116

FAX 66-4261



ArtWarm Café ほわほわ

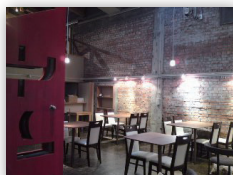
ほわほわ は子育て中のお母さんたちがスタッフとして活動している Café です。

親子で気軽に来ることができて、美味しいコーヒーを飲んでリフレッシュできる場所、お母さんが元気になれる Café をめざしています。

レンガ造りの空間の中でお家とはひと味違うティータイムをすごしていただければと思っています。

お子様連れでない方もお気軽にお立ち寄り下さい。

スタッフ一同



メニュー

コーヒー、ハーブティー

300円

手作りお菓子

200円～

…など

レンタルBOX

手作りのビーズアクセサリーやあみぐるみなどのミニショップを始めませんか？



木の砂場・おもちゃの部屋

道産材で作られた木の砂場や、ままごとなどの木のおもちゃがいっぱい。

イベント

親子で楽しめる企画を考えています。



▲木のおもちゃ



◀ままごと



- ★営業：土曜 10:30～15:00 (5月～11月上旬の営業)
- ★所在地：石狩市花畔1条1丁目56番地 (特定非営利活動法人アートウォーム)
- ★TEL : 090-8636-2004 (ほけっとママ) 子育て支援ワーカーズほけっとママが運営協力しています。



Instagram

インスタグラムもご覧下さい

おでかけしよう

紅葉山公園



所 石狩市花川北2条3丁目210

池と噴水、築山

管理棟には車いす使用者トイレあり

池に鴨がいることもあるので子どもたちは大喜びです。遊具も山もあって広いので、お散歩していてとても気持ちいいですよ。

あいほーく



所 石狩市花川北7条1丁目601番地外

ウォールクライム、うんてい、築山は冬季も遊べる

公園には無し。近くにこども未来館、図書館など公共施設あり

築山にすべり台がついているので親子で楽しむことができます。ウォールクライムなどの遊具は小学校高学年など大きい子向けです。

紅南公園



所 石狩市花川北1条6丁目2-1

コンビネーション遊具、芝生広場、築山は冬期も遊べる。

通年利用可。車いす使用者用トイレあり

遊具が充実していて、幼稚園児くらいからなら遊ばせられます。高い山があるので眺めもよく、季節が楽しめるお散歩コースです。春は桜がきれいで、秋はどんぐりがいっぱいです。

サスイシリの森

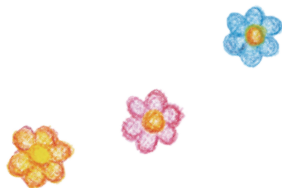


所 石狩市花川北7条2丁目600

バーベキューコーナー(予約不要)

オムツ交換台

遊具がないのでちょっと寂しいですが、バーベキューコーナーで焼きいもをするなど、子育てサークルのピクニックなどに利用されています。



彩林公園



所 石狩市花川南8条3丁目153-1
 幼児用コンビネーション遊具、花川南児童館のすぐ隣

WC 有
 オムツ交換台

1歳くらいでも遊べる小さなすべり台があるので、少し遊ばせるにはいいかも。ほかの遊具は大きい子ども向けなので、小さいお子さんとはお散歩コースに適しています。

紅葉山南公園



所 石狩市緑苑台中央3条601
 幼児用水遊び場、コンビネーション遊具、芝生広場

WC 有
 トイレは2棟あり。駐車場のトイレには車いす使用者用トイレあり

夏は水場で一日中遊べますが、日かげが少ないので、赤ちゃんには日よけを持っていくとゆっくり遊べます。

石狩ふれあいの杜公園



所 石狩市樽川4条1丁目600-1
 幼児用水遊び場、コンビネーション遊具、フラワーガーデン

WC 有
 オムツ交換台、ベビーチェア、幼児用便座あり

夏は水遊びができるので、水着や着替えを持参。お弁当や日よけを持っていくとゆっくり過ごせます。小学生も遊びにくるので、小さいお子さんは平日の昼間がいいかもしれません。

